



银河麒麟桌面操作系统 V10¹ kirin990-1020 版本升级包安装方法

麒麟软件有限公司

2022 年 06 月

¹ 本文档所有银河麒麟桌面操作系统 V10 版本指代 SP1 版本

kirin990-1020 升级包仅支持从银河麒麟桌面操作系统（海思麒麟版）
V10 (SP1) kirin990-210408、210529、210709、210819、210910
版本升级至 kirin990-211020 版本。

请注意：除以上版本外的其他版本不可使用该升级包。

安装方法如下：

1. 在软件商店中搜索并下载 kirin990-1020 版本升级包，可在软件商店的“软件”>“系统”中查找，或直接搜索“kirin990-1020 版本升级包”，点击“打开”，升级包版本为“990-20220509kord-GC”。

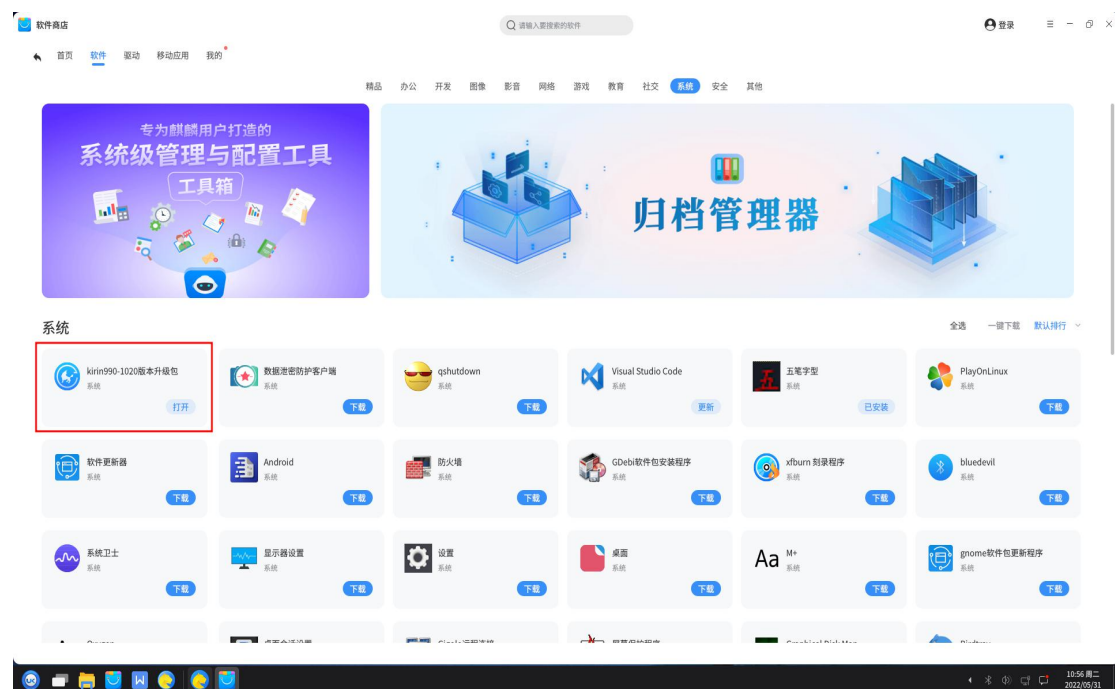


图 1



图 2

2. 点击“下载”，下载升级包后，重启开机将自动打开系统升级界面，提示“升级前注意备份，以免数据丢失”，已完成升级后系统将不再提醒。



图 3

3. 将相关数据（/home 目录与数据盘的数据）备份至 DATA1 盘或移动硬盘中，防止升级失败导致系统无法启动而丢失数据。

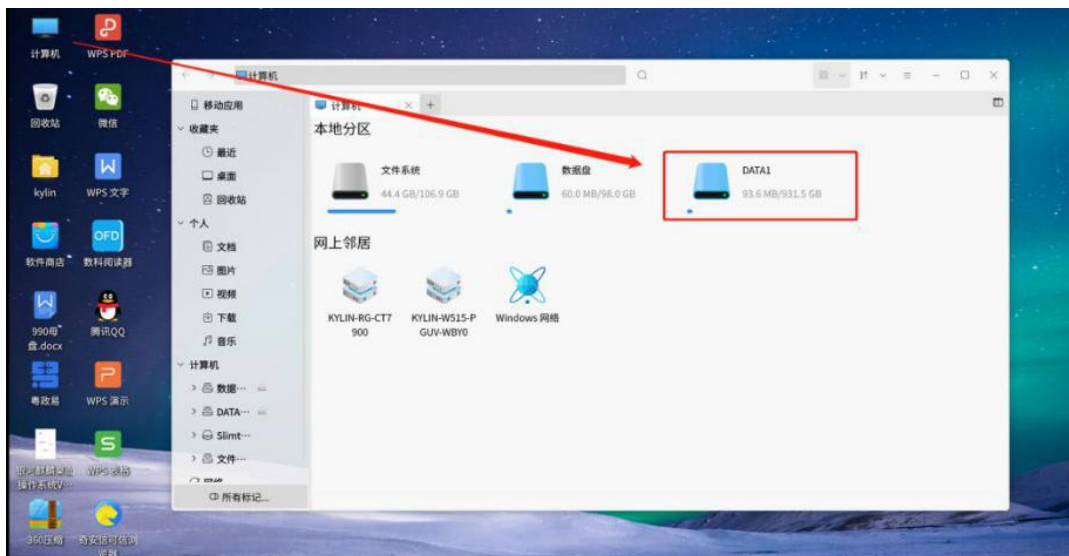


图 4

4. 备份完成后点击麒麟系统升级窗口内的升级按钮，输入系统开机密码并授权后，点击“确定”即可开始更新。

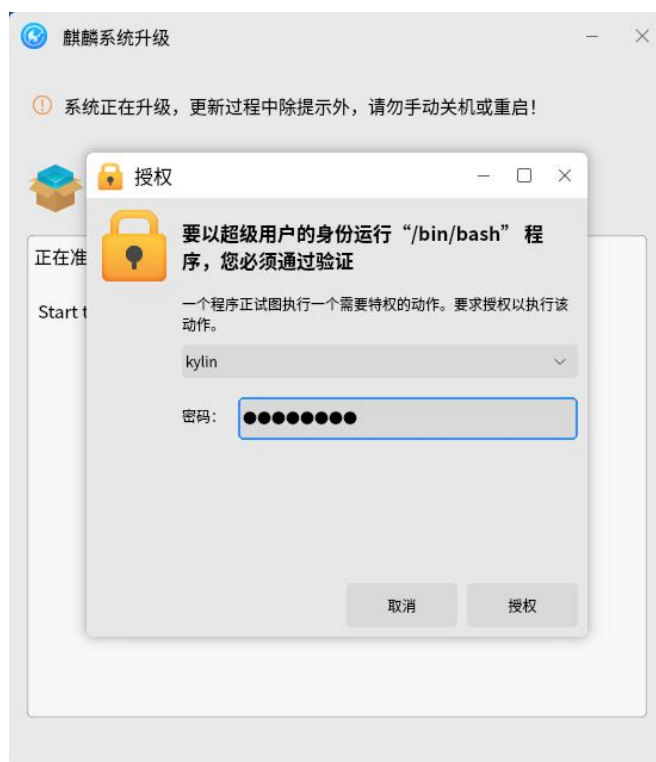


图 5

升级过程中的注意事项：

1) 升级过程中请不要点击麒麟系统升级的关闭按钮；



图 6

2) 升级的日志会停留在 **libc-bin** 一段时间，此时间段是在升级过程中，请耐心等待。

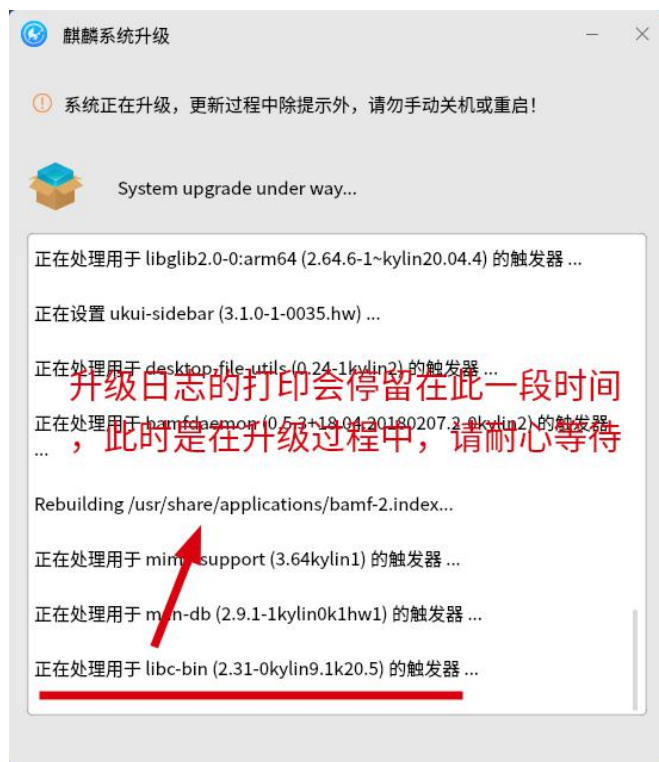


图 7

5. 系统更新成功后，保存桌面正在编辑的文档。点击“立即重启”按钮。



图 8

6. 系统重启后，等待 1 分钟左右，系统桌面右下角弹出固件升级提示框。点击“立即升级”按钮。（如果系统未弹出提示框，请查阅步骤 12 和 13）



图 9

7. 保存桌面正在编辑文档，点击“确认”按钮，确认重启系统。系统会自动重启，升级固件和 BIOS，执行步骤 8 到 11。



图 10

8. 系统自动进入固件升级界面，点击“开始”按钮（当系统重启后未自动进入固件升级界面，请直接查阅步骤 12 和 13）。

注意：升级过程中不要中断电源和断开显示器与主机连接。

9. 固件升级完成后，会显示“升级成功，系统将在 3 秒后自动重启”。

10. 系统继续升级 BIOS，界面如下：

注意：升级过程中，不要按电源键，不要断开电源。

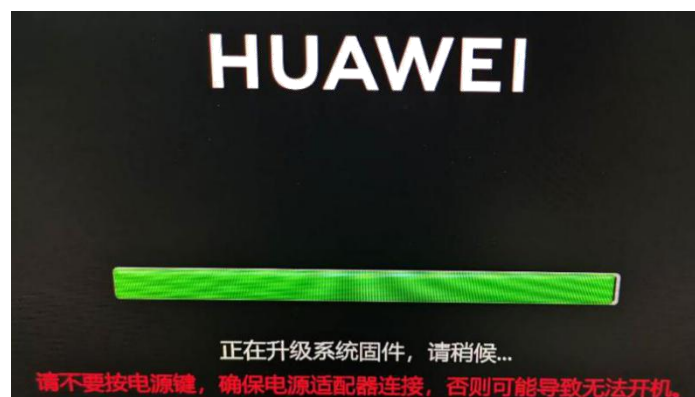


图 11

11. BIOS 升级完成后，系统会重启进入桌面环境。桌面右下角会提示

“固件升级成功”。



图 12

12. 查看固件版本和 BIOS 版本。

- 1) 桌面上点击鼠标右键，点击” 打开终端”



图 13

- 2) 查询固件版本，输入“`hwfirmware -v`”，确认 current hisi Version 是 1.0.0.98。
- 3) 查询 BIOS 版本，输入“`dmidecode -t 0`”，确认 Version 为 1.00.37、Firmware Revision 为 1.37。

13. 终端输入“`cat /etc/kylin-build`” 查看 kylin-build 信息，显示“kylin sp-0509” 即升级成功。



A terminal window titled 'qixiangju@kylinos: ~' with a menu bar containing '文件(F)', '编辑(E)', '视图(V)', '搜索(S)', '终端(T)', and '帮助(H)'. Below the menu bar, a message states: 'To run a command as administrator (user "root"), use "sudo <command>". See "man sudo_root" for details.' The terminal shows the command 'cat /etc/kylin-build' being executed, resulting in the following output: 'Kylin-Desktop V10-SP1', 'Build 20210904', and 'kylin sp-0509'. The prompt 'qixiangju@kylinos:~\$' is visible at the bottom of the terminal.

```
qixiangju@kylinos: ~  
文件(F) 编辑(E) 视图(V) 搜索(S) 终端(T) 帮助(H)  
To run a command as administrator (user "root"), use "sudo <command>".  
See "man sudo_root" for details.  
  
qixiangju@kylinos:~$ cat /etc/kylin-build  
Kylin-Desktop V10-SP1  
Build 20210904  
kylin sp-0509  
qixiangju@kylinos:~$
```

图 14